

# テクノテスター<sup>®</sup>

アンカー非破壊引張試験機用反力台

# 拡張ベース

テクノテスターと拡張反力台の一体化が可能のため、  
上向き、横向き作業もらくらく！

## JR 東日本土木工事標準仕様書 アンカーの試験方法準拠

2024 年 4 月改定 JR 東日本土木標準仕様書の  
反力位置 5D 以上 (φ22.5) まで対応！

付属書 18-1 あと施工アンカーの引張試験

1. 接着系アンカー及び金属系アンカーの試験方法より

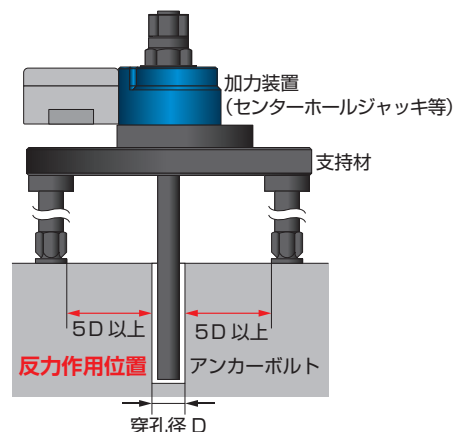
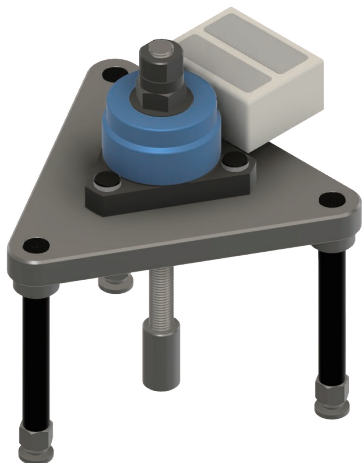


図-1 加力装置の設置例 (接着系アンカー及び金属系アンカーの場合)

## AT-10-KB250

AT-10DⅡ用



反力台セット総重量	11.8kg
反力位置の有効径	φ250



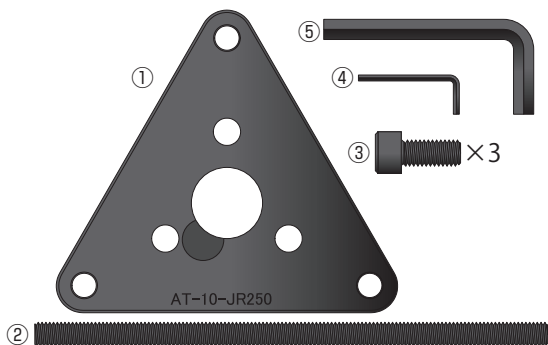
最大荷重  
100kN

## AT-10DⅡ

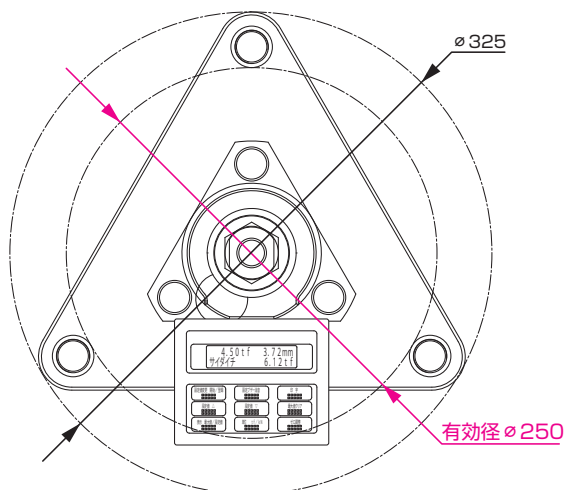
テクノテスター単体重量	6.1kg
反力位置の有効径	φ92

## 仕様

## AT-10-KB250



専用ケース  
寸法：37×27×14cm

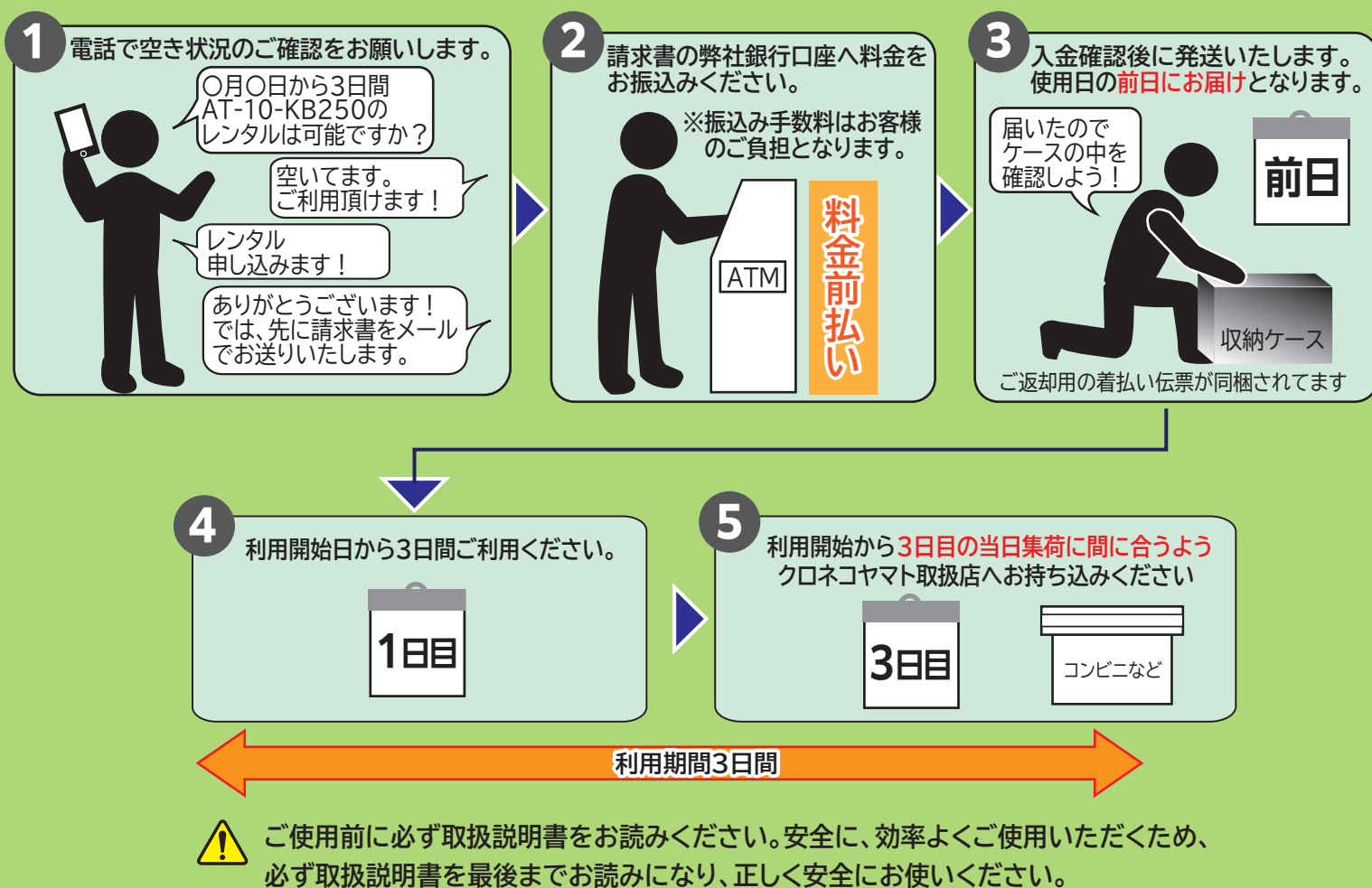


### 付属品

- ①反力台 ②センターシャフト M20 (長さ：300mm)  
③キャップスクリュー M22×1.5 ④六角レンチ 5mm  
⑤六角レンチ 17mm

# お申し込みからご使用・ご返却まで

例) 利用日3日間の場合



\* 機器の到着日の翌日から、弊社へ発送して頂いた日までを「利用期間」とさせていただきます。

\* 「利用期間」には、土、日、祝日を含みます。

## レンタル料金 往復の送料込み※

AT-10-KB250のみ : **5,500円** (税込み) / 1日

AT-10DⅡとセットの場合 : **3,300円** (税込み) / 1日

※別途AT-10DⅡのレンタル料金は発生いたします

※沖縄県・離島は送料別料金となります