

型式	<b>SD-365R</b>	<b>レンタル料金</b> 往復の送料込み※
----	----------------	------------------------

※沖縄県・離島は送料別料金となります

★1日のみのご利用の場合★

**基本料金 : 11,600円(税込)**

**利用料金 : 1,100円(税込) / 1日**

**合計 : 12,700円(税込)**



プッシュナット

ご利用日が2日間の場合

基本料金 ¥11,600円 + 利用料金 ¥1,100円 × 2日間 = 2,200円

合計 ¥13,800円(税込) となります。

お申込みはお電話で受け付けいたします。

**TEL 04-7178-2626**

適合アンカー	オールアンカー C・SC・316SC・C-D M6~M20 *1 W30,W40 *1	外形寸法 (L) x (W)x(H)	365 x 89 x200 (mm)
		質量	4.0kg
電源・電流	単相交流 100V 50/60Hz 10.5A 回	プッシュナット	アンカーの種類・サイズにより異なります。 レンタルの際、施工するアンカーをご指定下さい。 適合するプッシュナットを同梱いたします。
施工時間	約3秒 *2		

\*1 一部適合しないサイズがあります。詳細については、お問い合わせください。

\*2 コンクリート強度 $F_c=21N/mm^2$ , オールアンカーC-2013を使用した当社調べによる実測値です。

型式	<b>SD-308R-LH</b>	<b>レンタル料金</b> 往復の送料込み※
----	-------------------	------------------------

※沖縄県・離島は送料別料金となります

★1日のみのご利用の場合★

**基本料金 : 12,000円(税込)**

**利用料金 : 1,400円(税込) / 1日**

**合計 : 13,400円(税込)**



プッシュナット

ご利用日が2日間の場合

基本料金 ¥12,000円 + 利用料金 ¥1,400円 × 2日間 = 2,800円

合計 ¥14,800円(税込) となります。

お申込みはお電話で受け付けいたします。

**TEL 04-7178-2626**

適合アンカー	オールアンカー C・SC・316SC・C-D M6~M20 *1 W30,W40 *1	外形寸法 (L) x (W)x(H)	308 x 103 x201(mm)
		質量	5.0kg
電源・電流	単相交流 100V 50/60Hz 10.5A 回	プッシュナット	アンカーの種類・サイズにより異なります。 レンタルの際、施工するアンカーをご指定下さい。 適合するプッシュナットを同梱いたします。
施工時間	約3秒 *2		

\*1 一部適合しないサイズがあります。詳細については、お問い合わせください。

\*2 コンクリート強度 $F_c=21N/mm^2$ , オールアンカーC-2013を使用した当社調べによる実測値です。

当機種のレンタルは当サイトのご利用規約に準じます。ご利用にあたり、あらかじめ規約をご承知願います。

型式	<b>SD-2036-CL</b>	<b>レンタル料金</b> 往復の送料込み※
----	-------------------	------------------------

※沖縄県・離島は送料別料金となります

★1日のみのご利用の場合★

**基本料金 : 14,500円(税込)**  
**利用料金 : 2,400円(税込) / 1日**  
**合計 : 16,900円(税込)**



プッシュナット

ご利用日が2日間の場合  
 基本料金 ¥14,500円 + 利用料金 ¥2,400円 × 2日間 = 4,800円  
 合計 ¥19,300円(税込) となります。

お申込みはお電話で受け付けいたします。

**TEL 04-7178-2626**

適合アンカー	オールアンカー C・SC・316SC・C-D M6~M20 *1 W30,W40 *1	外形寸法 (L) x (W) x (H)	322 x 86 x 262 (mm)
		質量	4.6kg (蓄電池含む)
電源・電流	リチウムイオン電池:DC36V 容量:2.5Ah	プッシュナット	アンカーの種類・サイズにより異なります。 レンタルの際、施工するアンカーをご指定下さい。 適合するプッシュナットを同梱いたします。
施工時間	約3秒 *2		

\*1 一部適合しないサイズがあります。詳細については、お問い合わせください。

\*2 コンクリート強度 $F_c=21\text{N/mm}^2$ , オールアンカーC-2013を使用した当社調べによる実測値です。

■施工上の注意点 本機 SD-365R, SD-308R-LH, SD-2036-CL で使用できるコンクリート強度は、 $F_c=36\text{N/mm}^2$ までとなっております。

型式	<b>SD-2036LH-CL</b>	<b>レンタル料金</b> 往復の送料込み※
----	---------------------	------------------------

※沖縄県・離島は送料別料金となります

★1日のみのご利用の場合★

**基本料金 : 16,100円(税込)**  
**利用料金 : 2,900円(税込) / 1日**  
**合計 : 19,000円(税込)**



プッシュナット

ご利用日が2日間の場合  
 基本料金 ¥16,100円 + 利用料金 ¥2,900円 × 2日間 = 5,800円  
 合計 ¥21,900円(税込) となります。

お申込みはお電話で受け付けいたします。

**TEL 04-7178-2626**

適合アンカー	オールアンカー C・SC・316SC・C-D M6~M20 *1 W30,W40 *1	外形寸法 (L) x (W) x (H)	265 x 103 x 262 (mm)
		質量	4.6kg (蓄電池含む)
電源・電流	リチウムイオン電池:DC36V 容量:2.5Ah	プッシュナット	アンカーの種類・サイズにより異なります。 レンタルの際、施工するアンカーをご指定下さい。 適合するプッシュナットを同梱いたします。
施工時間	約3秒 *2		

\*1 一部適合しないサイズがあります。詳細については、お問い合わせください。

\*2 コンクリート強度 $F_c=21\text{N/mm}^2$ , オールアンカーC-2013を使用した当社調べによる実測値です。

■施工上の注意点 アンカー打込機で、アンカーが施工できるコンクリート強度は、 $F_c=36\text{N/mm}^2$ までとなっております。

当機種のレンタルは当サイトのご利用規約に準じます。ご利用にあたり、あらかじめ規約をご承知願います。

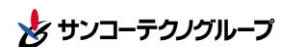
**引張試験ナビ**

<http://www.hipparinavi.com>



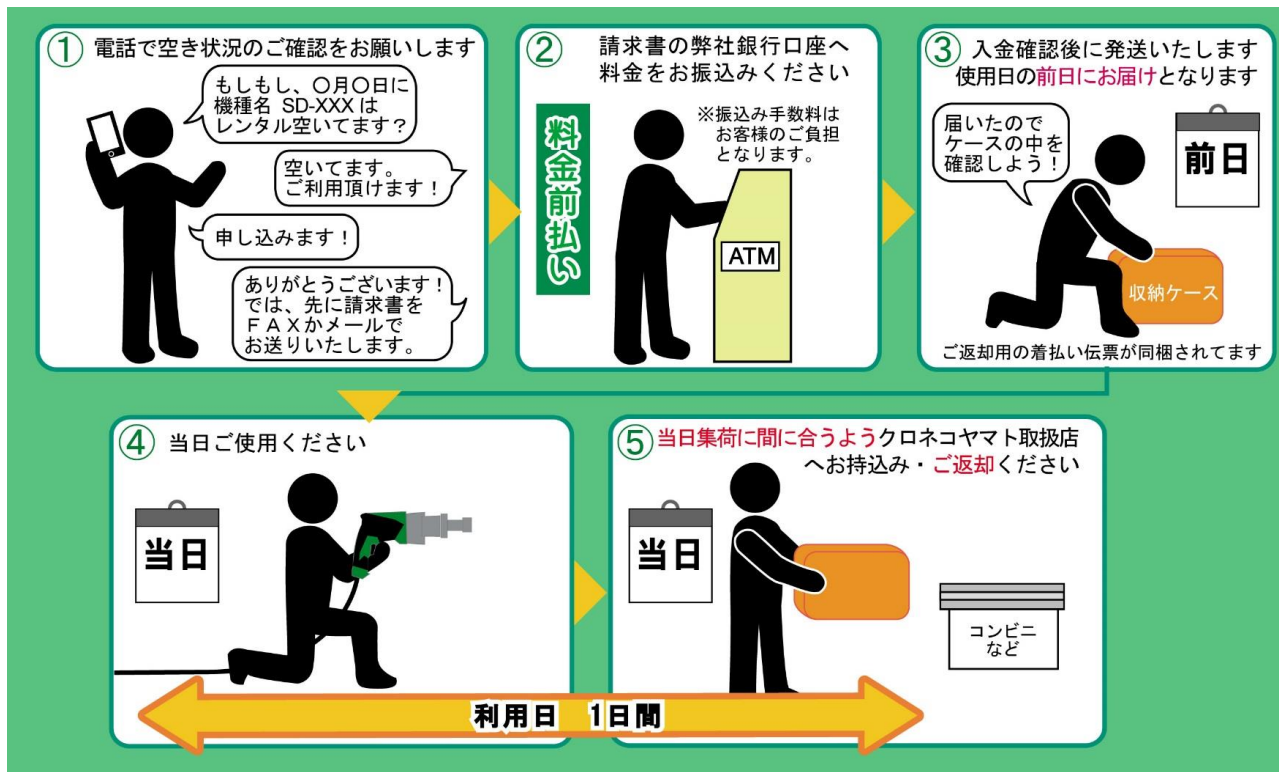
**アイエスエム・インタナショナル株式会社**

〒270-0107 千葉県流山市西深井1028-14 TEL:04-7178-2626 FAX:04-7178-2678



# お申し込みからご使用・ご返却まで

例) 利用日 1 日間の場合



⚠ ご使用前に必ず取扱説明書をお読みください。

・安全に、効率よくご使用いただくため、必ず取扱説明書を最後までお読みになり、正しく安全にお使いください。

当機種のレンタルは当サイトのご利用規約に準じます。ご利用にあたり、あらかじめ規約をご承知願います。

引張試験ナビ

<http://www.hipparinavi.com>

ism

アイエスエム・インタナショナル株式会社

サンコーテクノロジーグループ

〒270-0107 千葉県流山市西深井1028-14 TEL:04-7178-2626 FAX:04-7178-2678